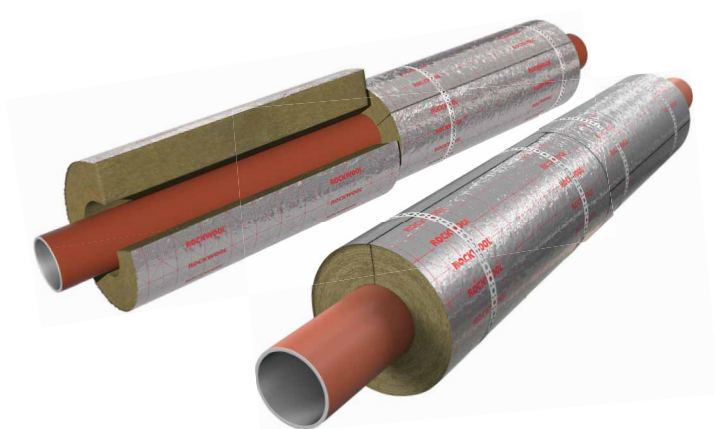


## Принципиальные схемы монтажа

Механическое крепление и разбежка швов



Изоляция крутоизогнутых отводов больших диаметров

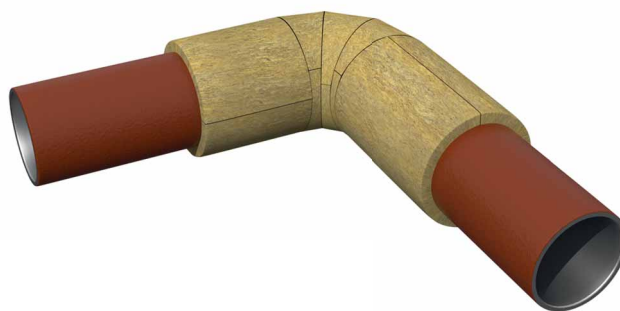


Схема изоляции отводов и тройников малых диаметров



## Упаковка и хранение

Цилиндры навивные ROCKWOOL поставляются упакованными в термоусадочную пленку, в соответствии с действующим упаковочным листом. Упакованные цилиндры должны храниться в крытых складах или в открытых под навесом, препятствующим попаданию атмосферных осадков, отдельно по размерам и маркам.

Цилиндры навивные ROCKWOOL транспортируют всеми видами крытого транспорта в соответствии

с правилами перевозки грузов, действующими на каждом виде транспорта, с обязательной защитой их от увлажнения и повреждения. Цилиндры навивные ROCKWOOL с толщиной стенки 25, 30 и 40 мм и внутренним диаметром большим либо равным 76 мм транспортируют в вертикальном положении. Цилиндры остальных типоразмеров транспортируют в горизонтальном либо вертикальном положении.