

# Решетка Вр-Р2, Вр-Р2 с КРВ

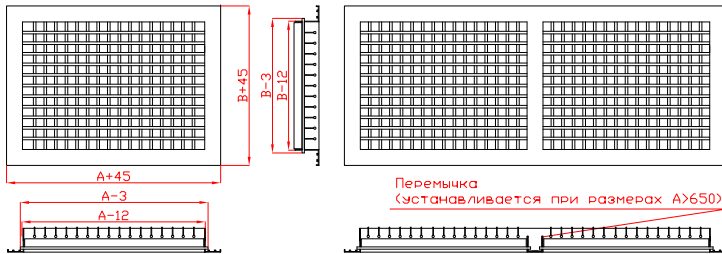
## Назначение

Решетки Вр-Р2 (с горизонтально и вертикально расположенными и индивидуально регулируемыми жалюзи) используются в приточно-вытяжной вентиляции и системах кондиционирования воздуха и предназначены для регулировки направления воздушного потока в верх, вниз и влево, вправо, а так же для регулировки объема подаваемого воздуха. Монтируются в вентиляционные каналы и строительные проемы различных типов.

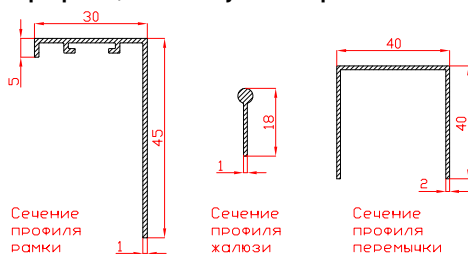
## Конструкция

Решетка изготовлена из алюминиевого профиля в виде рамки и горизонтально расположенных каплеобразных жалюзи, углы которых устанавливаются индивидуально и регулируются независимо друг от друга для изменения направления воздуха. В качестве защитно-декоративного покрытия применяется порошковая полиэфирная краска. Стандартный цвет покрытия белый RAL 9016. Возможно окрашивание в любой другой цвет согласно каталогу RAL. Решетки данного вида включают в себя изделия стандартных типоразмеров, а также возможно изготовление любых размеров с шагом 1 мм.

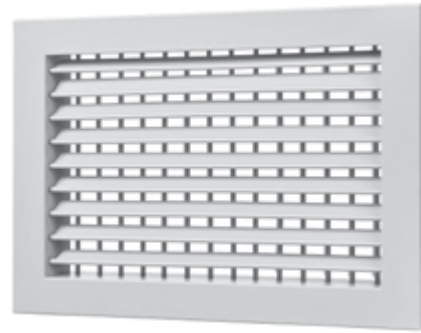
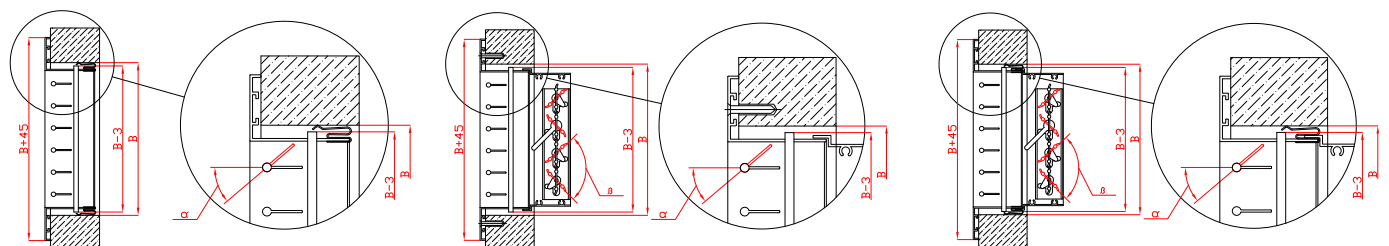
Минимальные рекомендуемые размеры 100x100 мм  
 Максимальные рекомендуемые размеры 2900x2000 мм  
 Если площадь решетки превышает 1.5 м<sup>2</sup>, рекомендуется использовать специальный уголок 45x45 мм



## Профили, используемые при изготовлении решеток



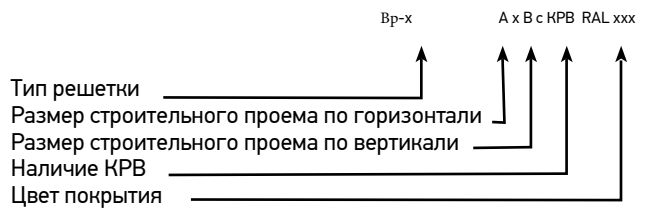
## Монтаж и присоединение решеток Вр-Р2, Вр-Р2 с КРВ



## Комплектация

По дополнительному запросу решетка Вр-Р2 может быть оснащена пружинной защелкой для скрытого монтажа либо отверстиями, расположенными на лицевой стороне рамки для крепления с помощью винтового соединения. Предусмотрена возможность оснащения клапаном расхода воздуха и адаптером для присоединения к воздуховоду.

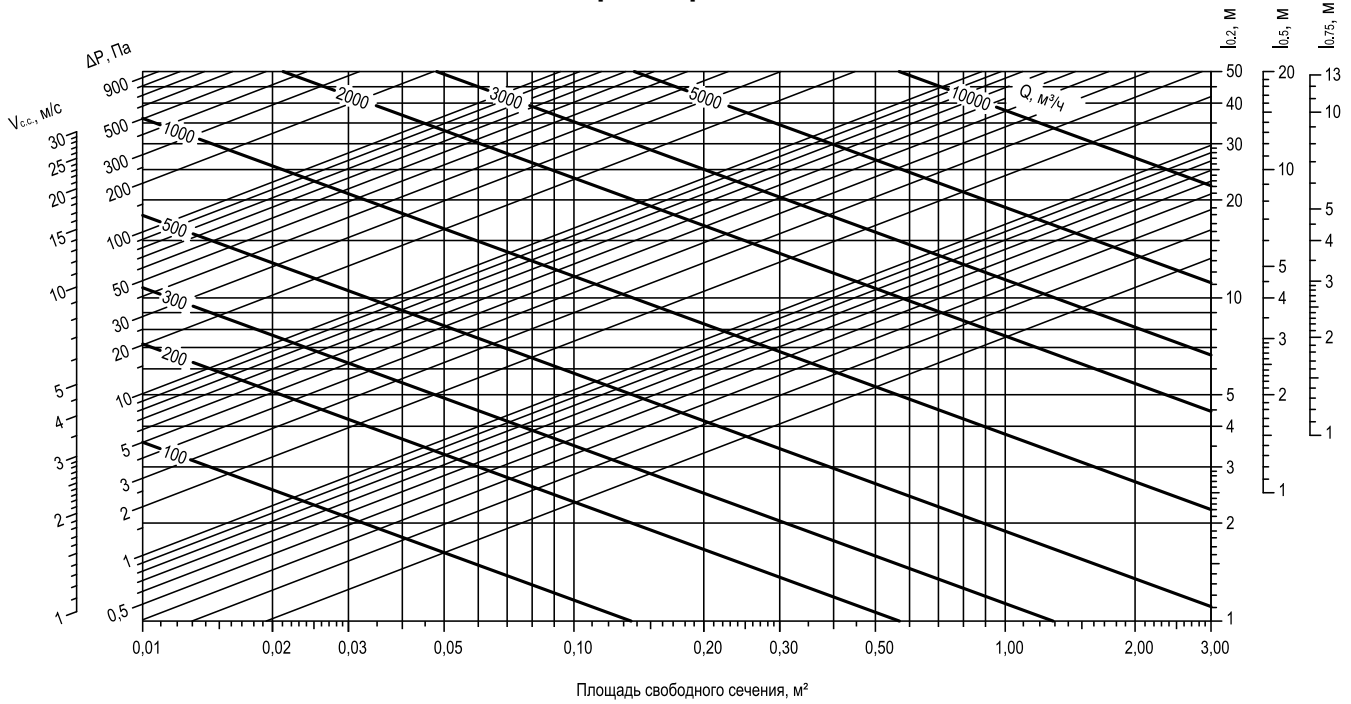
## Условные обозначения при заказе:



**ПРИМЕР:** 1) Вр-Р2 300x150 с КРВ RAL9016 - вентиляционная решетка с индивидуально регулируемыми горизонтально расположенными жалюзи и условными размерами 300 мм по горизонтали и 150 мм по вертикали, с наличием клапана расхода воздуха КРВ, цвет решетки по каталогу RAL9016.

2) Вр-Р2 300x150 - то же, но без клапана расхода воздуха, цвет решетки по каталогу RAL9016 (стандартный цвет при заказе не указывается).

# Диаграмма для подбора типоразмера и определения аэродинамических характеристик



Типоразмер		Условный размер по горизонтали, А (мм)																						
		100	150	200	250	300	400	500	600	700	800	900	1000	1100	1200	1300	1400	1500	1600	1700	1800	1900	2000	
Условный размер по вертикали, В (мм)	100	F c.c., м <sup>2</sup>	0,0053	0,0081	0,0111	0,0139	0,0170	0,0229	0,0287	0,0319	0,0378	0,0437	0,0495	0,0554	0,0586	0,0645	0,0703	0,0762	0,0820	0,0853	0,0911	0,0970	0,1028	0,1087
		т, кг	0,23	0,30	0,37	0,44	0,50	0,63	0,77	0,94	1,07	1,21	1,34	1,47	1,65	1,78	1,92	2,05	2,18	2,36	2,49	2,62	2,76	2,89
	150	F c.c., м <sup>2</sup>	0,0081	0,0123	0,0170	0,0212	0,0259	0,0349	0,0438	0,0486	0,0575	0,0665	0,0754	0,0843	0,0891	0,0981	0,1070	0,1159	0,1249	0,1297	0,1386	0,1475	0,1565	0,1654
		т, кг	0,30	0,40	0,49	0,58	0,67	0,85	1,03	1,28	1,46	1,64	1,82	2,00	2,25	2,43	2,61	2,80	2,98	3,22	3,40	3,59	3,77	3,95
	200	F c.c., м <sup>2</sup>	0,0111	0,0170	0,0235	0,0294	0,0359	0,0482	0,0606	0,0673	0,0797	0,0920	0,1044	0,1167	0,1235	0,1358	0,1482	0,1605	0,1729	0,1796	0,1920	0,2043	0,2167	0,2291
		т, кг	0,37	0,49	0,59	0,71	0,81	1,03	1,25	1,56	1,78	2,00	2,23	2,45	2,75	2,98	3,20	3,42	3,64	3,95	4,17	4,39	4,61	4,83
	250	F c.c., м <sup>2</sup>	0,0139	0,0212	0,0294	0,0367	0,0448	0,0602	0,0757	0,0840	0,0994	0,1148	0,1303	0,1457	0,1540	0,1694	0,1849	0,2003	0,2157	0,2240	0,2395	0,2549	0,2703	0,2858
		т, кг	0,44	0,58	0,71	0,85	0,98	1,25	1,52	1,90	2,17	2,44	2,71	2,98	3,36	3,63	3,90	4,16	4,43	4,81	5,08	5,35	5,62	5,89
	300	F c.c., м <sup>2</sup>	0,0170	0,0259	0,0359	0,0448	0,0547	0,0736	0,0924	0,1027	0,1215	0,1404	0,1592	0,1781	0,1883	0,2072	0,2260	0,2449	0,2638	0,2740	0,2928	0,3117	0,3306	0,3494
		т, кг	0,50	0,67	0,81	0,98	1,12	1,43	1,74	2,18	2,49	2,80	3,11	3,42	3,86	4,17	4,48	4,79	5,10	5,54	5,85	6,16	6,47	6,78
	400	F c.c., м <sup>2</sup>	0,0229	0,0349	0,0482	0,0602	0,0736	0,0989	0,1243	0,1380	0,1634	0,1887	0,2141	0,2395	0,2532	0,2785	0,3039	0,3293	0,3546	0,3683	0,3937	0,4191	0,4444	0,4698
		т, кг	0,63	0,85	1,03	1,25	1,43	1,83	2,22	2,80	3,20	3,59	3,99	4,39	4,97	5,36	5,76	6,16	6,56	7,13	7,53	7,93	8,32	8,72
	500	F c.c., м <sup>2</sup>	0,0287	0,0438	0,0606	0,0757	0,0924	0,1243	0,1562	0,1734	0,2052	0,2371	0,2690	0,3008	0,3180	0,3499	0,3818	0,4136	0,4455	0,4627	0,4946	0,5264	0,5583	0,5901
		т, кг	0,77	1,03	1,25	1,52	1,74	2,22	2,71	3,42	3,90	4,39	4,88	5,36	6,07	6,56	7,04	7,53	8,01	8,72	9,21	9,69	10,18	10,66
	600	F c.c., м <sup>2</sup>	0,0319	0,0486	0,0673	0,0840	0,1027	0,1380	0,1734															
		т, кг	0,94	1,28	1,56	1,90	2,18	2,80	3,42															
	700	F c.c., м <sup>2</sup>	0,0378	0,0575	0,0797	0,0994	0,1215	0,1634	0,2052															
		т, кг	1,07	1,46	1,78	2,17	2,49	3,20	3,90															
	800	F c.c., м <sup>2</sup>	0,0437	0,0665	0,0920	0,1148	0,1404	0,1887	0,2371															
		т, кг	1,21	1,64	2,00	2,44	2,80	3,59	4,39															
	900	F c.c., м <sup>2</sup>	0,0495	0,0754	0,1044	0,1303	0,1592	0,2141	0,2690															
		т, кг	1,34	1,82	2,23	2,71	3,11	3,99	4,88															
	1000	F c.c., м <sup>2</sup>	0,0554	0,0843	0,1167	0,1457	0,1781	0,2395	0,3008															
		т, кг	1,47	2,00	2,45	2,98	3,42	4,39	5,36															
1100	F c.c., м <sup>2</sup>	0,0586	0,0891	0,1235	0,1540	0,1883	0,2532	0,3180																
	т, кг	1,65	2,25	2,75	3,36	3,86	4,97	6,07																
1200	F c.c., м <sup>2</sup>	0,0645	0,0981	0,1358	0,1694	0,2072	0,2785	0,3499																
	т, кг	1,78	2,43	2,98	3,63	4,17	5,36	6,56																
1300	F c.c., м <sup>2</sup>	0,0703	0,1070	0,1482	0,1849	0,2260	0,3039	0,3818																
	т, кг	1,92	2,61	3,20	3,90	4,48	5,76	7,04																
1400	F c.c., м <sup>2</sup>	0,0762	0,1159	0,1605	0,2003	0,2449	0,3293	0,4136																
	т, кг	2,05	2,80	3,42	4,16	4,79	6,16	7,53																
1500	F c.c., м <sup>2</sup>	0,0820	0,1249	0,1729	0,2157	0,2638	0,3546	0,4455																
	т, кг	2,18	2,98	3,64	4,43	5,10	6,56	8,01																
1600	F c.c., м <sup>2</sup>	0,0853	0,1297	0,1796	0,2240	0,2740	0,3683	0,4627																
	т, кг	2,36	3,22	3,95	4,81	5,54	7,13	8,72																
1700	F c.c., м <sup>2</sup>	0,0911	0,1386	0,1920	0,2395	0,2928	0,3937	0,4946																
	т, кг	2,49	3,40	4,17	5,08	5,85	7,53	9,21																
1800	F c.c., м <sup>2</sup>	0,0970	0,1475	0,2043	0,2549	0,3117	0,4191	0,5264																
	т, кг	2,62	3,59	4,39	5,35	6,16	7,93	9,69																
1900	F c.c., м <sup>2</sup>	0,1028	0,1565	0,2167	0,2703	0,3306	0,4444	0,5583																
	т, кг	2,76	3,77	4,61	5,62	6,47	8,32	10,18																
2000	F c.c., м <sup>2</sup>	0,1087	0,1654	0,2291	0,2858	0,3494	0,4698	0,5901																
	т, кг	2,89	3,95	4,83	5,89	6,78	8,72	10,66																

## Значение коэффициента Кр при различных значениях угла β

β, град	0	15	30	45	60	75	90
Кр	0,8	0,77	0,69	0,57	0,4	0,21	0

