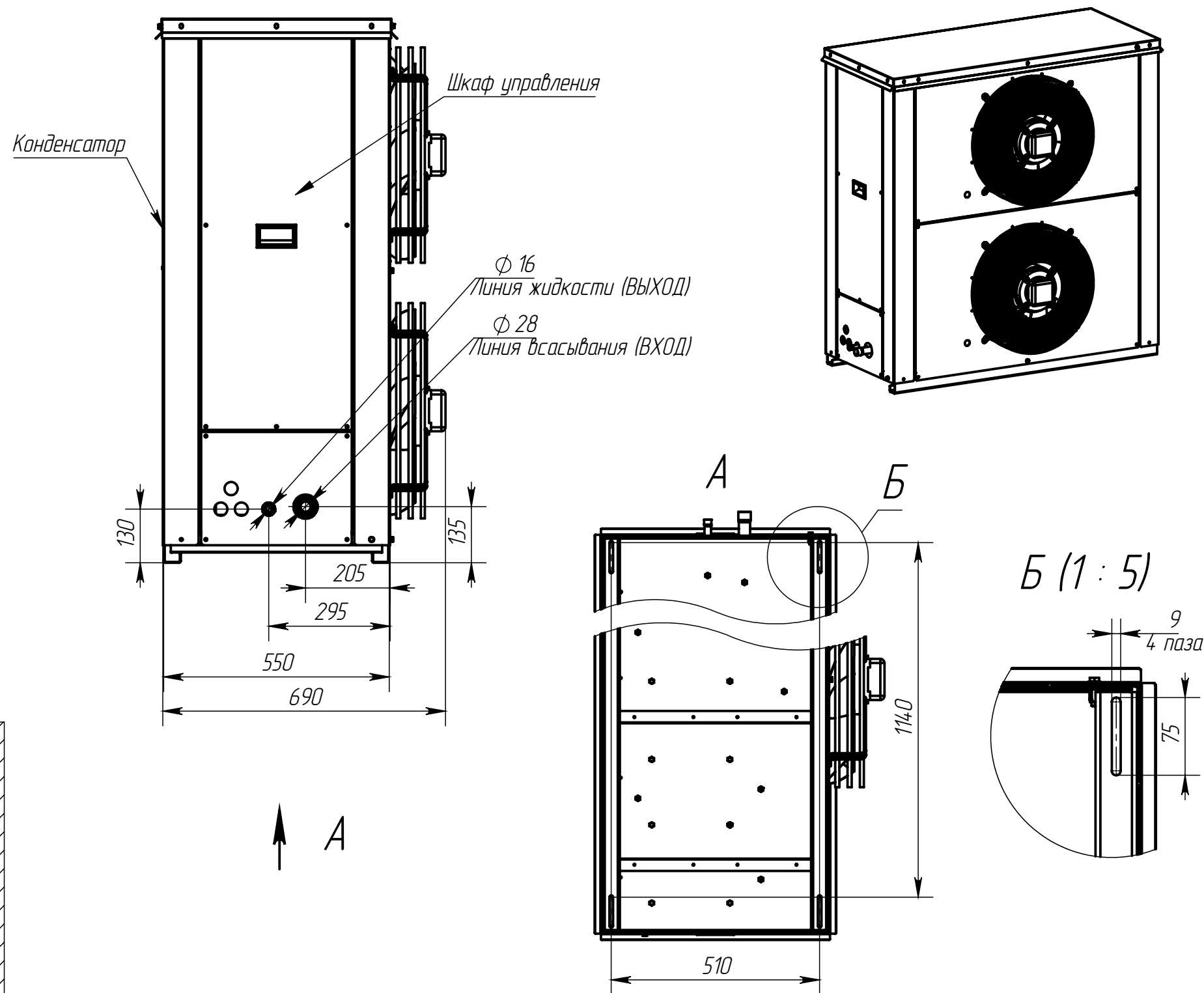
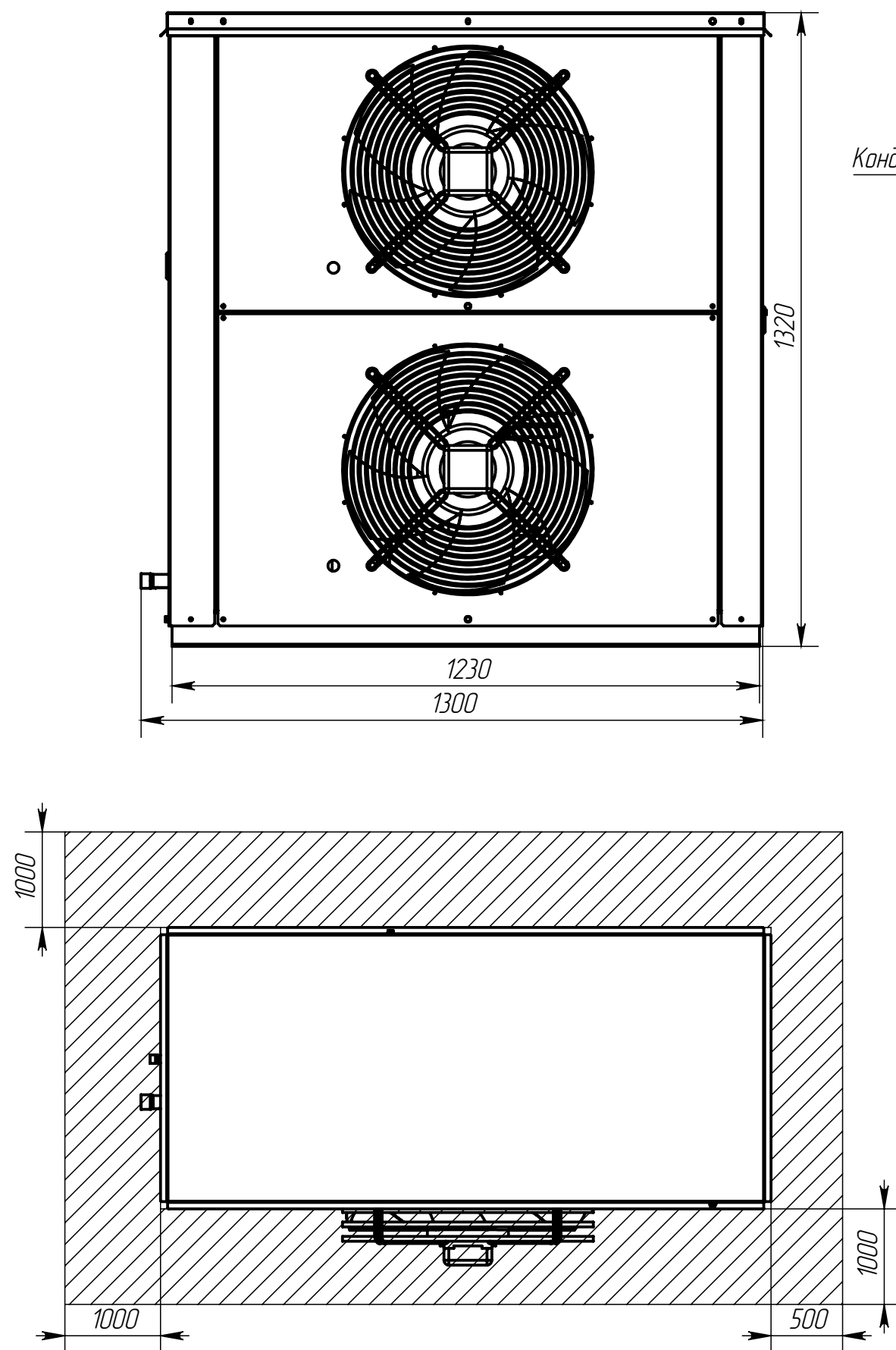
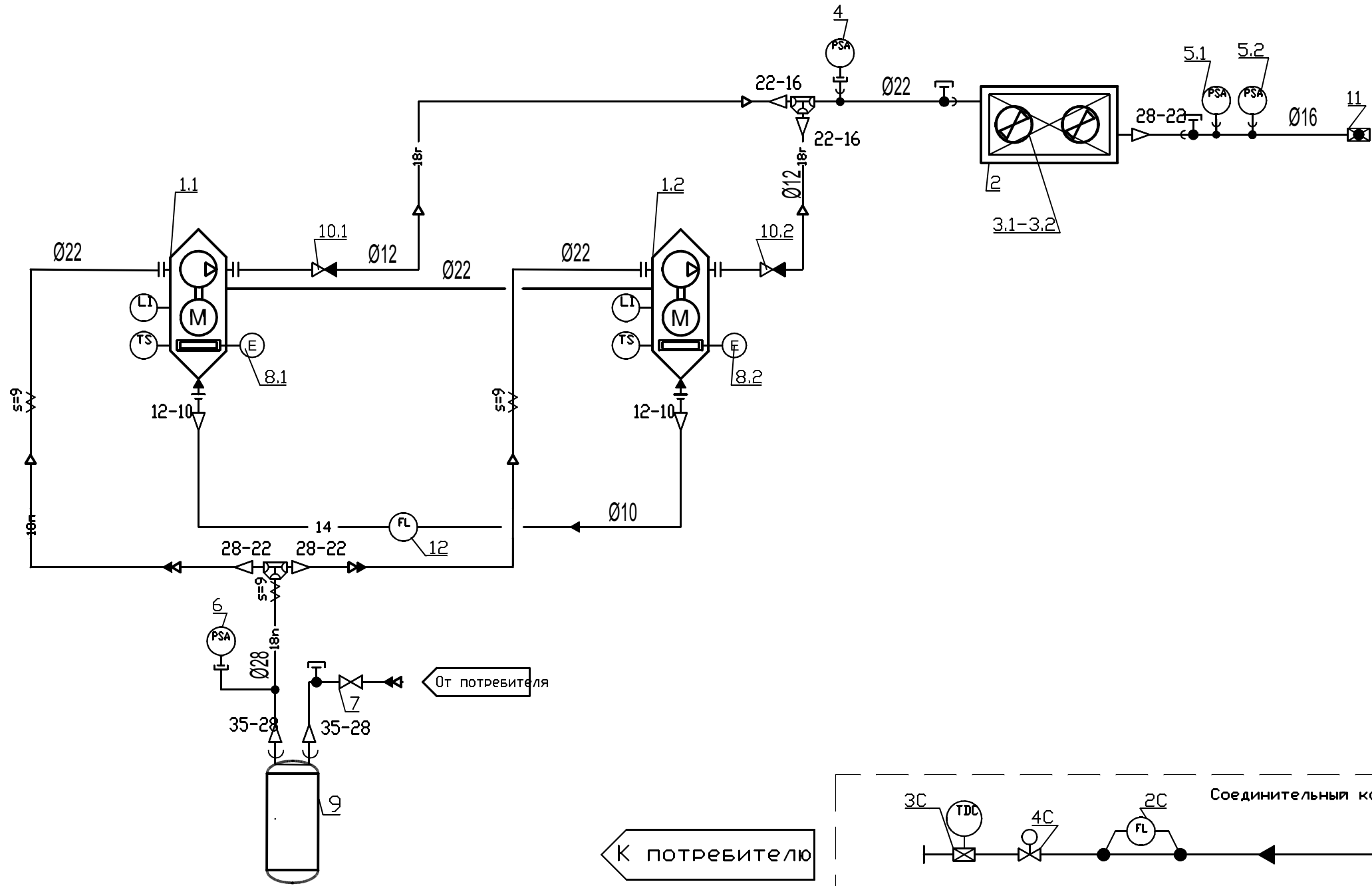


Инд. № подл.	Подп. и дата	Взам. инд. №	Инд. № дудл.	Подп. и дата	Справ. №	Перд. примен.



Изм.	Лист	№ докум.	Подп.	Дата	DK-TC038BUSOHF			Лист.		Масса	Масштаб
Разраб.			27.12.2018								
Проб.			27.12.2018								
Т. контр.			27.12.2018					Лист 1		Листов 3	
Н. контр.			27.12.2018								
Утв.			27.12.2018								



Условные обозначения.

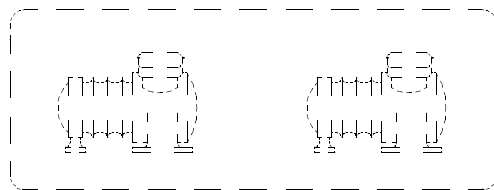
- Аrmатура, не имеющая обозначения на схеме, поставляется с оборудованием.
- 14 — Линия масла.
  - 18r — Фреоновый нагнетательный трубопровод.
  - 18x — Фреоновый жидкостной трубопровод.
  - 18n — Фреоновый всасывающий трубопровод.
  - $\delta$  — Изолированный трубопровод,  $\delta$  — толщина изоляции.
  - Ниппель.
  - LI — Смотровое стекло
  - TS — Термостат защиты двигателя

Изм.	Лист	N° докум.	Подп.	Дата	Блок компрессорно-конденсаторный серии DK-TC038BUSOHF	Лит.	Масса	Масштаб
Разраб.								
Пров.								
Рук. пр.								
Нач.отд.								
Н.контр.					Схема пневмо-гидравлическая принципиальная	Лист 1	Листов 1	
Утв.								

[illegible]

1654586004133

3NPE ~ 50 Гц  
380/220 В  
I<sub>max</sub> = 45 А

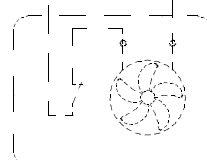


Компрессор 1

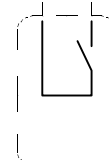
Компрессор 2



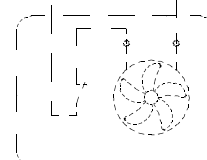
Реле 1  
давления  
конденсации



Вентилятор 1  
конденсатора



Реле 2  
давления  
конденсации



Вентилятор 2  
конденсатора

Изм.	Лист	№ докум.	Подп.	Дата

1654586004133

Лист
2

Копировал

Формат А3

A

B

C

D

E

F

A

B

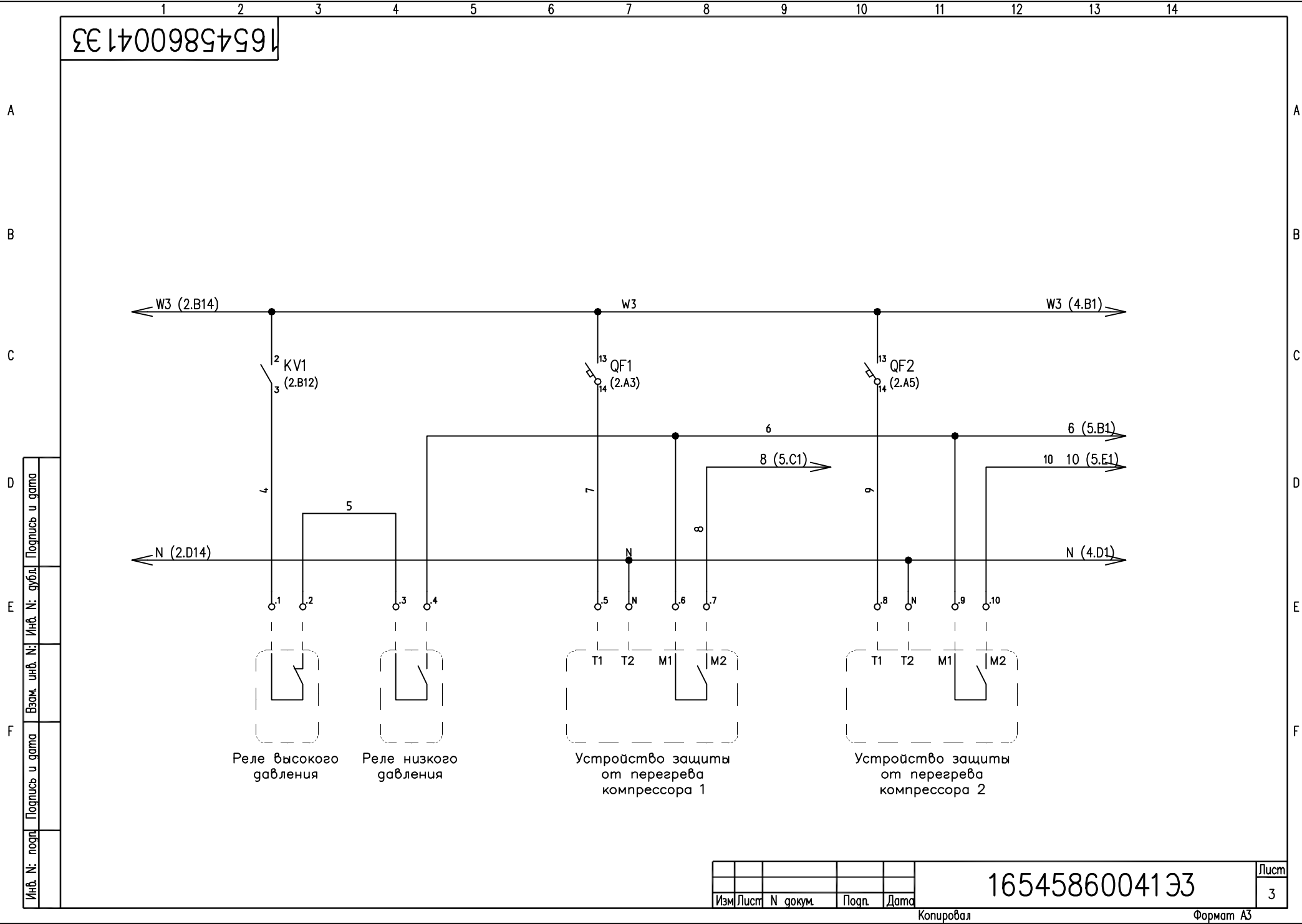
C

D

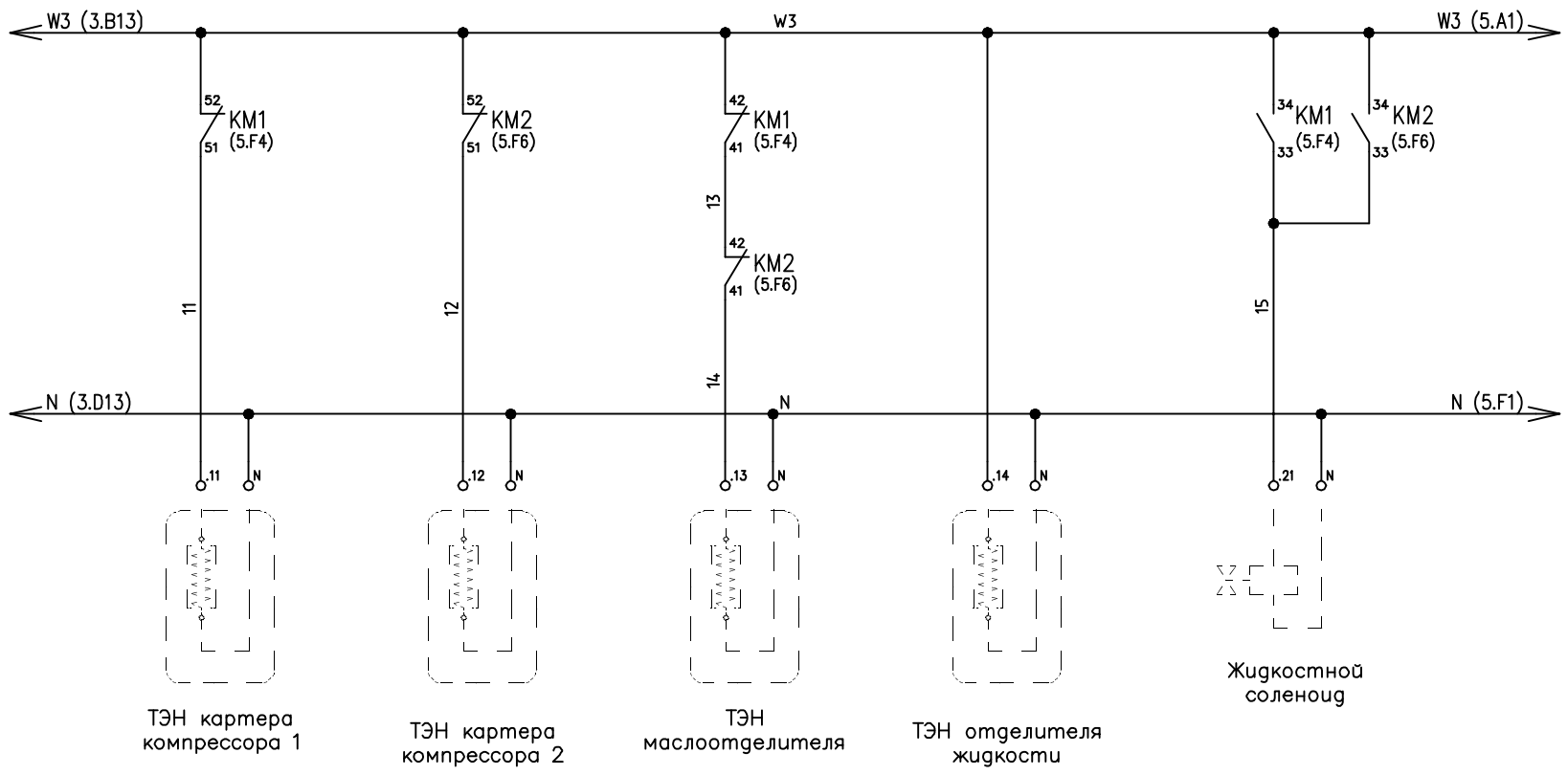
E

F

Изм. №: погр. Подпись и дата  
Взам. инв. №: Инв. №: дубл. Подпись и дата



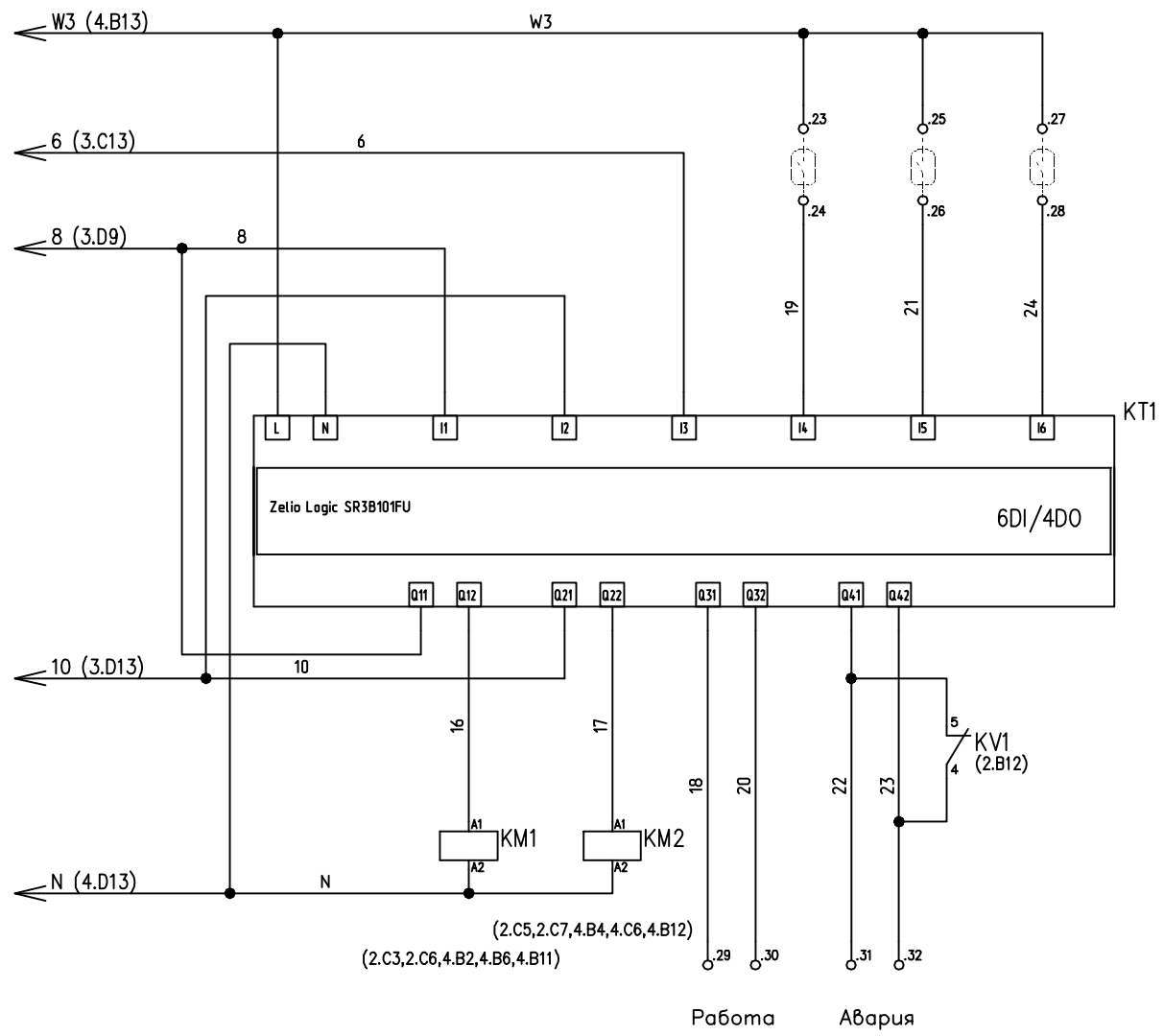
1654586004133



Инв. №: 1654586004133	Взам. инв. №: 1654586004133	Инв. №: 1654586004133	Подпись и дата
Инв. №: 1654586004133	Взам. инв. №: 1654586004133	Инв. №: 1654586004133	Подпись и дата
Инв. №: 1654586004133	Взам. инв. №: 1654586004133	Инв. №: 1654586004133	Подпись и дата

Изм.	Лист	№ докум.	Подп.	Дата	1654586004133	Лист
						4

1654586004133



- DI1 – Готовность компрессора 1
- DI2 – Готовность компрессора 2
- DI3 – Готовность ШУ
- DI4 – Сброс аварии
- DI5 – Пуск компрессора 1
- DI6 – Пуск компрессора 2
- DO1 – Компрессор 1. Включить
- DO2 – Компрессор 2. Включить
- DO3 – Сигнал "Готовность"
- DO4 – Сигнал "Работа"

Инв. №: погр. Подпись и дата  
Взам. инв. №: Инв. №: субд. Подпись и дата

Изм.	Лист	№ докум.	Подп.	Дата

1654586004133

Лист  
5

Копировал

Формат А3

Перв. примен.		Поз. обозначение	Наименование			Кол.	Примечание			
		.1....32	Клеммник втычной бежевый А2Т 2.5			16				
		КМ1,КМ2	Доп.контакт СА5-01 НЗ фронтальный для А9 - А110			4				
		КМ1,КМ2	Доп.контакт СА5-10 НО фронтальный для А9 - А110			2				
		КМ1,КМ2	Контактор АХ25-30-10			2				
		КТ1	Программируемое реле ZELIO LOGIC 8xDI, 4xDO, 100...240В AC			1				
		КV1	Реле напряжения,перекоса и посл.фаз РНПП-311М			1				
Справ. №		QF1,QF2	Автоматический выключатель MS116-20			2				
		QF1,QF2	Блок дополнительных контактов HKF1-11 фронтальный к автоматам							
			MS116, MS132, MS165			2				
		QF3	Автоматический выключатель RX3 1 пол. С6 4,5kA			1				
		QF5	Автоматический выключатель RX3 3 пол. С6 4,5kA			1				
		QS1	Рубильник OT80F3			1				
Подп. и дата										
Инв. № дубл.										
Взам. инв.№										
Подп. и дата										
Инв. № подл.							16545860041ПЭЗ			
		Изм	Лист	№ докум.	Подп.	Дата				
		Разраб.					FMS-2хТ250/200.М040.Rot. 2906003			
		Пров.								
							Лит. Лист Листов 1			
		Н.контр.								
		Утв.								
					Перечень элементов					