

Решетка Вр-Р1, Вр-Р1 с КРВ

Назначение

Решетки Вр-Р1 (с горизонтально расположенными и индивидуально регулируемыми жалюзи) используются в приточно-вытяжной вентиляции и системах кондиционирования воздуха и предназначены для регулировки направления воздушного потока вверх и вниз, а так же для регулировки объема подаваемого воздуха. Монтируются в вентиляционные каналы и строительные проемы различных типов.

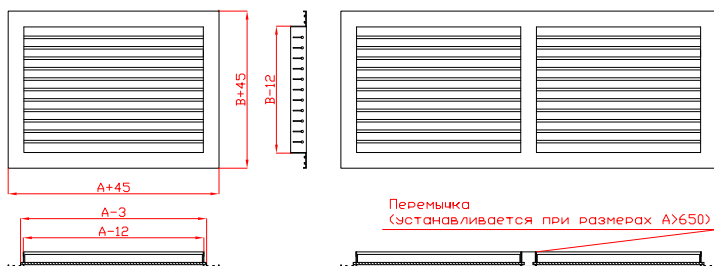
Конструкция

Решетка изготовлена из алюминиевого профиля в виде рамки и горизонтально расположенных каплеобразных жалюзи, углы которых устанавливаются индивидуально и регулируются независимо друг от друга для изменения направления воздуха. В качестве защитно-декоративного покрытия применяется порошковая полиэфирная краска. Стандартный цвет покрытия белый RAL 9016. Возможно окрашивание в любой другой цвет согласно каталогу RAL. Решетки данного вида включают в себя изделия стандартных типоразмеров, а также возможно изготовление любых размеров с шагом 1 мм.

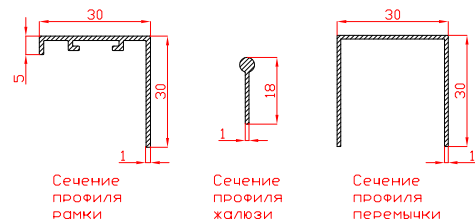
Минимальные рекомендуемые размеры 100x80 мм

Максимальные рекомендуемые размеры 2900x2000 мм

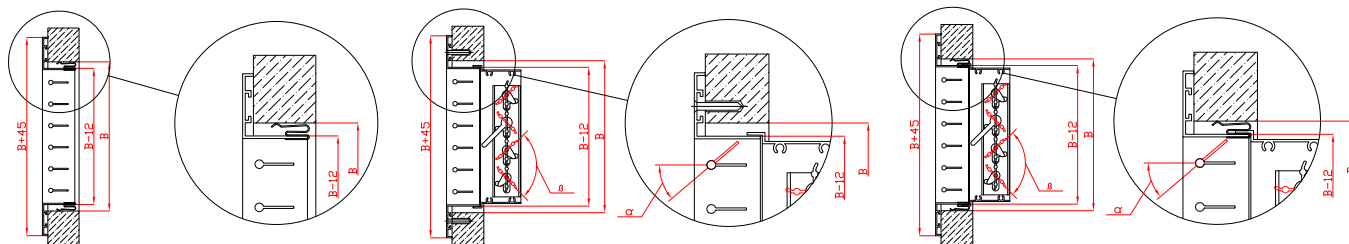
Если площадь решетки превышает 1.5 м², рекомендуется использовать специальный уголок 45x45 мм



Профили, используемые при изготовлении решеток



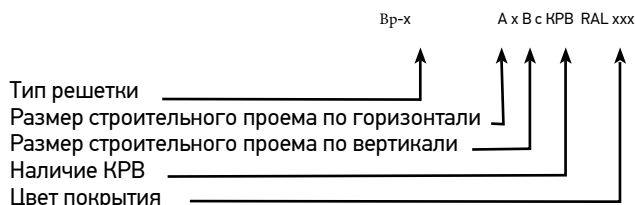
Монтаж и присоединение решеток Вр-Р1, -Р1 с КРВ



Комплектация

По дополнительному запросу решетка Вр-Р1 может быть оснащена пружинной защелкой для скрытого монтажа либо отверстиями, расположенными на лицевой стороне рамки для крепления с помощью винтового соединения. Предусмотрена возможность оснащения клапаном расхода воздуха и адаптером для присоединения к воздуховоду.

Условные обозначения при заказе:



ПРИМЕР: 1) Вр-Р1 300x150 с КРВ RAL9010 - вентиляционная решетка с индивидуально регулируемыми горизонтально расположенными жалюзи и условными размерами 300 мм по горизонтали и 150 мм по вертикали, с наличием клапана расхода воздуха КРВ, цвет решетки по каталогу RAL9010.

Вр-Р1 300x150 - то же, но без клапана расхода воздуха, цвет решетки по каталогу RAL9016 (стандартный цвет при заказе не указывается).

