



**Капельная воронка  
HL21**



**Паспорт качества  
и руководство по эксплуатации**

### 1. Назначение:

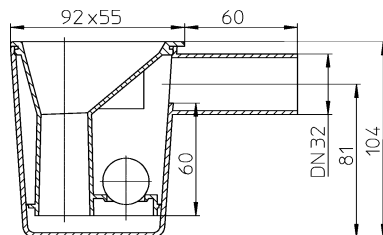
Капельная воронка предназначена для отвода в канализацию с разрывом струи конденсата от кондиционеров, фанкойлов, а также горячей воды от накопительных водонагревателей при срабатывании предохранительных клапанов групп безопасности.

### 2. Описание:

Капельная воронка для отведения стоков в систему канализации с разрывом струи, с гидрозатвором высотой 60 мм и механическим запахозапирающим устройством, не пропускающим запах из канализации при высыхании воды в гидрозатворе. Выпускной патрубков DN32.

### 3. Технические характеристики:

Присоединительные размеры	Выпуск горизонтальный DN32
Вес	0,09 кг
Пропускная способность	0,17 л/с
Срок службы	не менее 50 лет
Рабочий диапазон температуры стоков	от 0 до 100°C



**HL21**

### 4. Особенности применения и установки:

Капельная воронка применяется согласно СП 30.13330.2012 п. 8.2.10 «Отвод воды в систему канализации следует предусматривать с разрывом струи (не менее 20 мм от верха приемной воронки) ... от вентиляционного оборудования (воздухоохладителей, камер орошения, сплит-систем и др.)».

### 5. Условия эксплуатации

5.1. Не допускаются удары и другие воздействия, приводящие к механическим или термическим повреждениям корпуса трапа и надставного элемента.

### 6. Упаковка.

Мешок из ПЭ 1 шт.  
Картонная коробка 360x300x640 мм. 100 шт.

### 7. Гарантия.

Гарантия на изделие составляет 12 месяцев со дня продажи.

### 8. Дата изготовления:

Дата изготовления указана на этикетке упаковочной коробки.